

F / POWER

PROTEZIONE CONTRO DISPERSIONI VERSO MASSA

PROTEC

Dispositivo di protezione. Da utilizzare con lampade a neon a catodo freddo.

CARATTERISTICHE

Il dispositivo di protezione contro le scariche verso massa si connette all'interno dei trasformatori RESINBLOCK Pe e protegge dalle scariche di alta tensione verso massa secondo le normative EN50107-2.

PROTEC è stata sviluppata per essere installata nel trasformatore, sotto il coperchio. Non si può utilizzare su trasformatori collegati a variluce (dimmer) o giochi di luce; in questi casi si deve utilizzare la protezione esterna PPE.

Made in Italy

Realizzata in resina epossidica

2 anni di garanzia

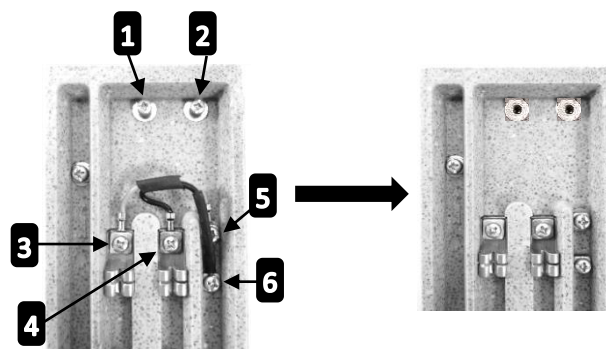


RoHS

INSTALLAZIONE

A – Rimuovere le viti 1 e 2 dal trasformatore e allentare le viti 3, 4, 5 e 6

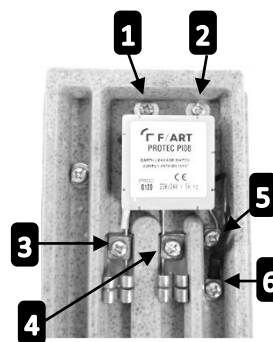
B- Rimuovere il cavetto fornito



C – Posizionare la protezione nel trasformatore, allineando le due alette di fissaggio con i due fori delle viti 1 e 2.

D – infilare i terminali della protezione sotto le viti 3, 4 e 5

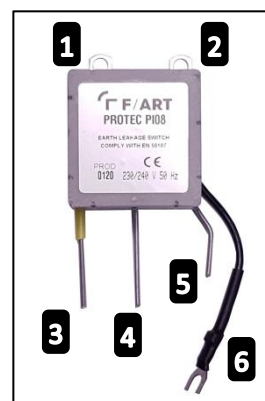
E – montare le viti 1 e 2 e stringere bene le viti dalla 1 alla 5, quindi posizionare il terminale del cavetto 6 sotto la vite 6 e stringere la vite



Specifiche Tecniche	
Tensione di ingresso (connettori 3-4)	198-264 V
Frequenza	50-60 Hz
Corrente max	5 A
Tensione di uscita (connettori 5-6)	198-264 V
Tempo di intervento protezione	<200 mS
Corrente di intervento protezione	<25 mA
Riarmo protezione	Spegnimento e riaccensione
Normative di sicurezza	EN 50107-2

Caratteristiche	
Materiale	Resina epossidica UL94-V0
Dimensioni L x L x A	Pezzo: 38 x 40 x 18 mm Imballo: 80 x 95 x 27 mm
Peso	Pezzo: 46g Imballo: 60g
Temperatura di lavoro	-20 ... +70°C
Temperatura di stoccaggio	-40 ... +85 °C
Umidità (RH)	5-95%

Conessioni Cavetto	Descrizione
1	Sensore dispersione a massa
2	Sensore dispersione a massa
3	Tensione di ingresso
4	Tensione di ingresso
5	Tensione di uscita
6	Tensione di uscita



CODICE	ARTICOLO
PI07	PROTEC 07
PI10FS	PROTEC 10
PI40FS	PROTEC 40

TABELLA COMPATIBILITA'

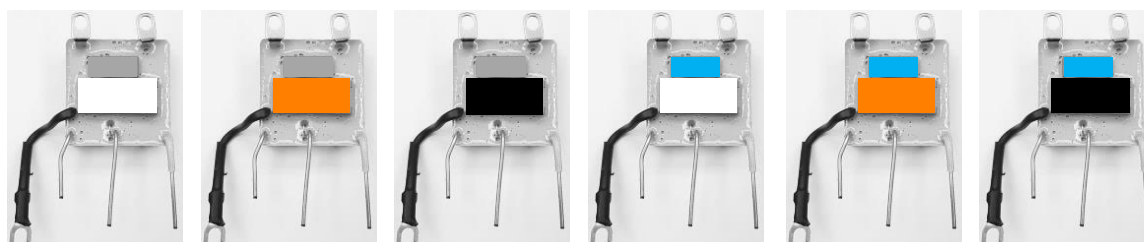
Tipo di protezione corrispondente al modello di trasformatore

icc= 1.3	18 mA	25 mA	37 mA	50 mA	75 mA	100 mA		
icc= 1.2	20 mA	30 mA	45 mA	60 mA	90 mA	120 mA	150mA	200 mA
1.000	PI07	PI07	PI07	PI07	PI10	PI10		
1.250						PI10		
1.400								PI10
1.500	PI07	PI07	PI07	PI10		PI10		
1.750							10	
2.000	PI07	PI07	PI10	PI10	PI10	PI10		
2.100								PI10
2.500	PI07	PI07	PI10	PI10		PI10		
2.800								PI10
3.000	PI07	PI10	PI10	PI10	PI10	PI10		
3.500						PI10	PI10	PI10
4.000	PI10	PI10	PI10	PI10	PI10	PI10		
4.200								PI10
5.000	PI10	PI10	PI10	PI10	PI10	PI10	PI10	
6.000	PI10	PI10	PI10	PI10	PI10	PI10		
7.000	PI10	PI10	PI10	PI10	PI10	PI10		
8.000	PI10	PI10	PI10	PI10	PI10	PI10		
9.000	PI10	PI10	PI10	PI10	PI10	PI40		
10.000	PI10	PI10	PI10	PI10	PI10	PI40		
12.000*		PI10	PI10	PI10				
15.000*		PI10		PI10				

*Prodotti da usare fuori dalla comunità europea

COMBINAZIONI DEI COLORI DEI COMPONENTI

F/ART usa diversi componenti per garantire le migliori prestazioni e l'affidabilità delle PROTEC. Tutte le varie combinazioni rispettano gli standard di qualità stabiliti dal laboratorio R&D di F/ART. Nella figura seguente sono elencate tutte le varie combinazioni possibili:



Grigio / Bianco

Grigio / Arancione

Grigio / Nero

Blu / Bianco

Blu / Arancione

Blu / Nero

F / POWER

HIGH VOLTAGE EARTH LEAKAGE PROTECTION DEVICE

PROTEC

Protecting devices. Suitable for cold cathode NEON lighting and signs installations.

FEATURES

The Earth leakage protection is connected inside the RESINBLOCK Pe type transformer and protects against High Voltage Earth leakage following EN50107-2 specification.

PROTEC has been developed to be installed inside the transformer, under the lid.

For signs incorporating flashing units, dimmers or programmers DO NOT USE the internal protection PROTEC but instead the PPE type, to be connected externally.

Made in Italy Epoxy resin case 2 years warranty RoHS

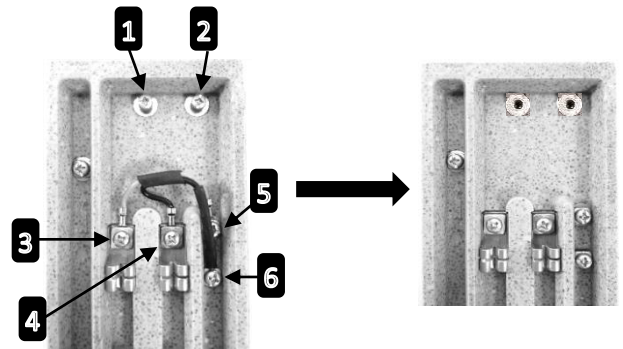


Technical Data	
Input Voltage (connectors 3-4)	198-264 V
Frequency Range	50-60Hz
Max Switch Current	5A
Switch Output Voltage (connectors 5-6)	198-264 V
Switch OFF time	<200mS
Leakage current intervention	<25mA
Protection RESET	Power Cycle OFF - ON
Safety Standard	EN 50107-2

Characteristics	
Material	Epoxy Resin UL94-V0
Dimensions L x W x H	Piece: 38 x 40 x 18 mm Packaging: 80 x 95 x 27 mm
Weight	Piece 46g Packaging: 60g
Working Temperature	-20 ... +70°C
Storage Temperature	-40 ... +85 °C
Humidity (RH)	5-95%

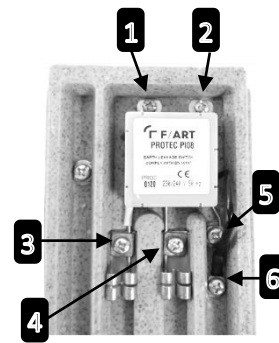
INSTALLATION STEPS

- A – Remove the screws 1 and 2 from the transformer and loosen the screws 3, 4, 5 and 6
- B- Remove the cable bridge supplied

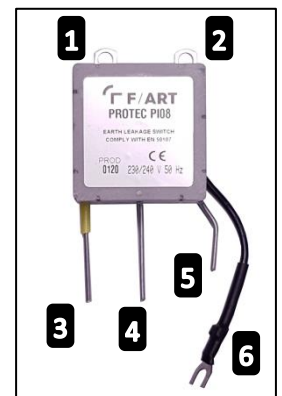


- C – Place the protection in the transformer, the two fixing holes (connectors 1 and 2) have to match the connectors 1 and 2 in the transformer.

- D – thread the terminals under the screws 3, 4 and 5
- E – tighten fully the screws from 1 to 5, then connect the terminal 6 to the screw 6 and tight it



Connections WIRE	DESCRIPTION
1	Earth Leakage sensor
2	Earth Leakage sensor
3	Input voltage
4	Input voltage
5	Switch Output voltage
6	Switch Output voltage



CODE	ITEM
PI07	PROTEC 07
PI10FS	PROTEC 10
PI40FS	PROTEC 40

COMPATIBILITY TABLE

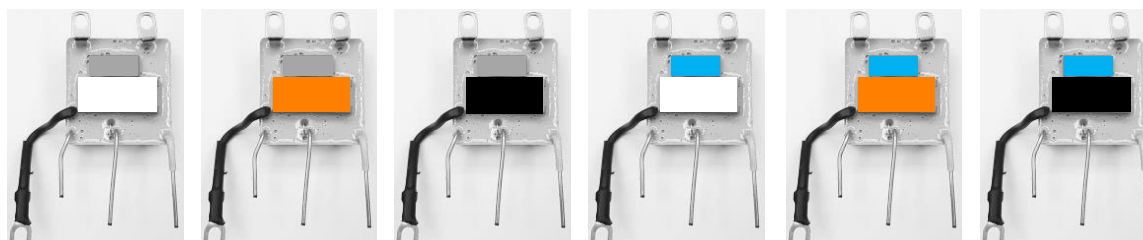
Type of protection corresponding to the transformer model

icc= 1.3	18 mA	25 mA	37 mA	50 mA	75 mA	100 mA		
icc= 1.2	20 mA	30 mA	45 mA	60 mA	90 mA	120 mA	150mA	200 mA
1.000	PI07	PI07	PI07	PI07	PI10	PI10		
1.250						PI10		
1.400								PI10
1.500	PI07	PI07	PI07	PI10		PI10		
1.750							10	
2.000	PI07	PI07	PI10	PI10	PI10	PI10		
2.100								PI10
2.500	PI07	PI07	PI10	PI10		PI10		
2.800								PI10
3.000	PI07	PI10	PI10	PI10	PI10	PI10		
3.500						PI10	PI10	PI10
4.000	PI10	PI10	PI10	PI10	PI10	PI10		
4.200								PI10
5.000	PI10	PI10	PI10	PI10	PI10	PI10	PI10	
6.000	PI10	PI10	PI10	PI10	PI10	PI10		
7.000	PI10	PI10	PI10	PI10	PI10	PI10		
8.000	PI10	PI10	PI10	PI10	PI10	PI10		
9.000	PI10	PI10	PI10	PI10	PI10	PI40		
10.000	PI10	PI10	PI10	PI10	PI10	PI40		
12.000*		PI10	PI10	PI10				
15.000*		PI10		PI10				

*Products to be used in non-EU countries

COLOR COMPONENTS COMBINATION

F/ART is using different components to guarantee the best performance and durability of the PROTEC. All those combinations mean the highest quality, they have been certified by the F/ART labs. Please note all the possible configuration in the picture below:



Gray / White

Gray / Orange

Gray / Black

Blue / White

Blue / Orange

Blue / Black